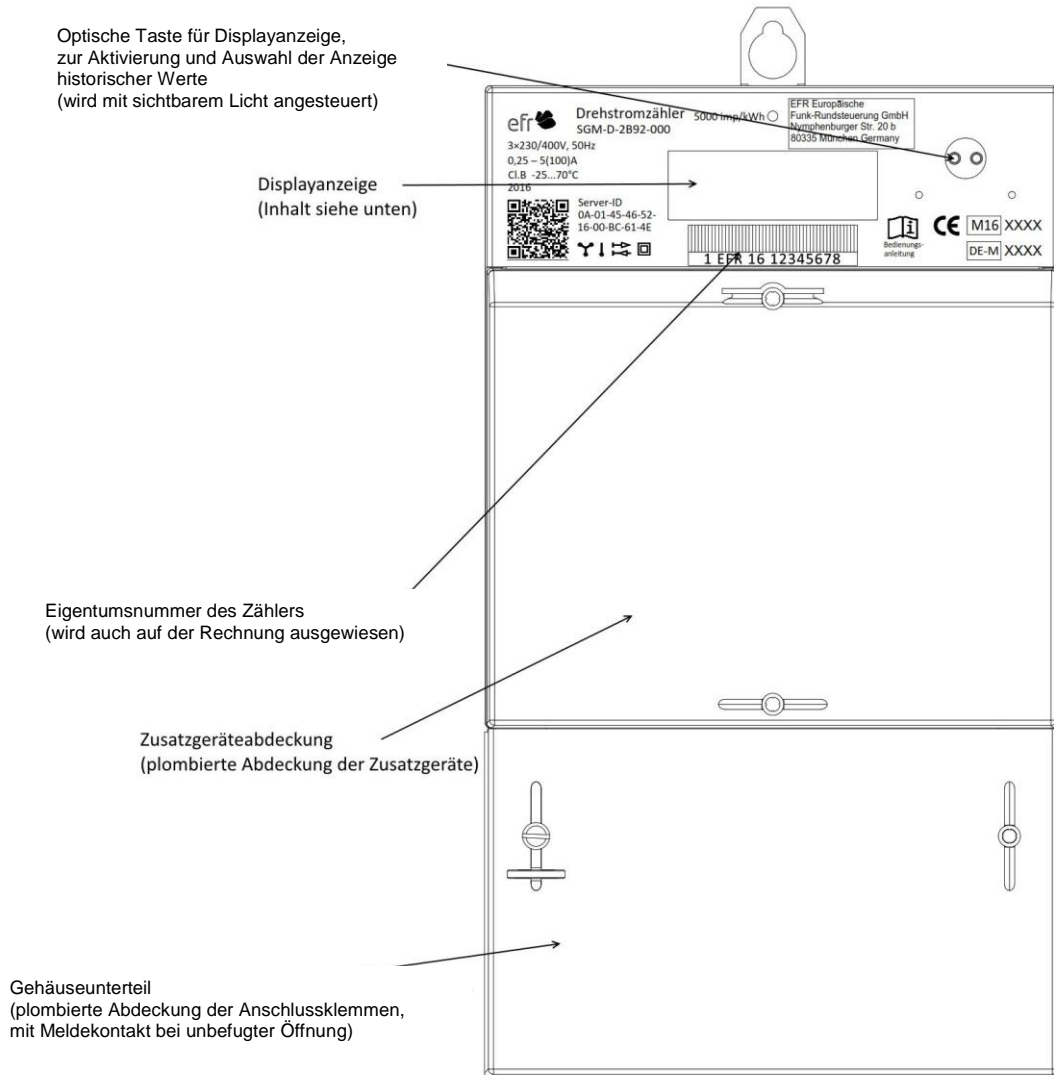
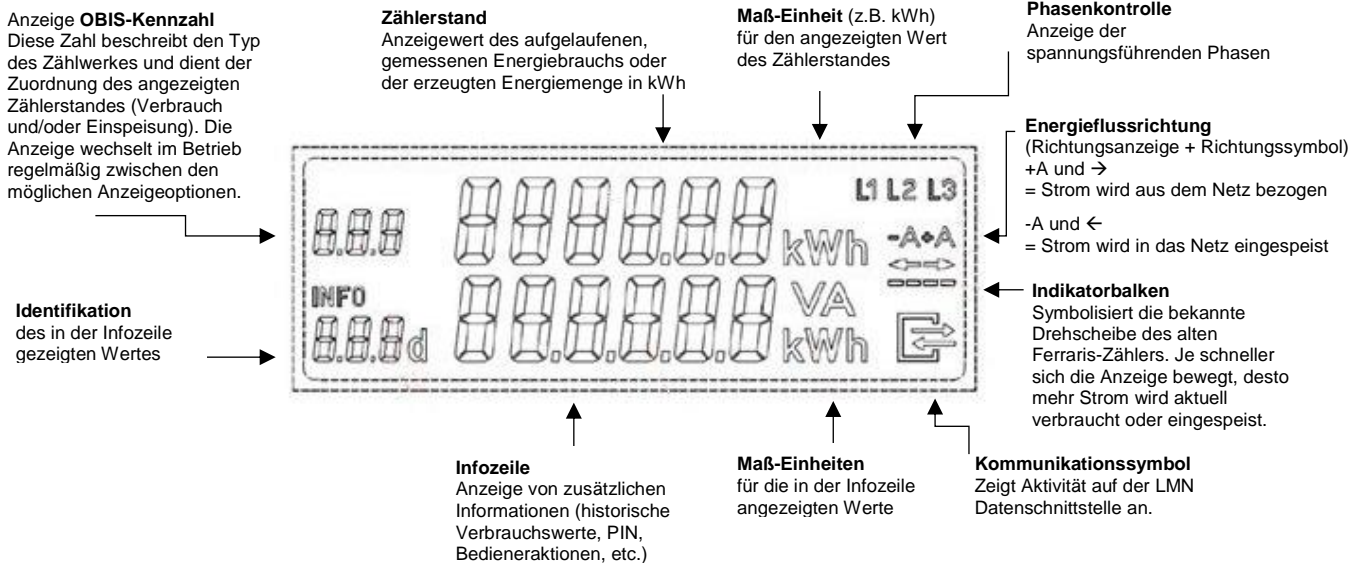


# Bedienungsanleitung für Ihren neuen Stromzähler

Typ: EFR-SGM-D-2B92T



## LCD-Display Anzeige



Folgende Anzeigen werden rollierend im 10-Sekundentakt angezeigt:

Anzeige	Beispiel OBIS-Kennzahl	Format
Zählerstand total, ohne Tarifaufteilung +A	"1.8.0"	xxxxx.x kWh
Zählerstand Tarif 1 (entspricht Hochtarif) +A	"1.8.1"	xxxxx.x kWh
Zählerstand Tarif 2 (entspricht Niedertarif) +A	"1.8.2"	xxxxx.x kWh
Zählerstand total, ohne Tarifaufteilung -A	"2.8.0"	xxxxx.x kWh
Zählerstand Tarif 1 (entspricht Hochtarif) -A	"2.8.1"	xxxxx.x kWh
Zählerstand Tarif 2 (entspricht Niedertarif) -A	"2.8.2"	xxx.xxx kWh

## Abruf der Informationen Ihres Stromzählers mittels persönlicher PIN:



Der Aufruf dieser Funktion kann durch ein angeschlossenes SMGW oder generell unterbunden sein.

Mit Hilfe der PIN erhalten Sie Zugang zu den weiterführenden Informationen Ihres Gerätes. Es handelt sich hierbei um die historischen Verbrauchs- und Einspeisewerte\*) und um die Möglichkeit, diese zu löschen (z.B. bei einem Wohnungswechsel).

Dazu sind nur wenige Schritte erforderlich:

1. Erfragen Sie Ihre vierstellige PIN und ob die Funktion freigeschaltet ist, bei Ihrem Netzbetreiber. Im Normalfall werden Ihnen die Informationen direkt am Telefon mitgeteilt.
2. Damit Sie die PIN eingeben können, nutzen Sie bitte die „optische Taste für Displayanzeige“ auf der Vorderseite Ihres Gerätes (siehe Darstellung auf Seite 1 oben). Die optische Taste reagiert auf sichtbares Licht. Am einfachsten lässt sich die Taste mit einer handelsüblichen Taschenlampe „betätigen“. Bewegen Sie zum „Schalten“ die Taschenlampe in Richtung „optische Taste“ bzw. davon weg.
3. Um die PIN einzugeben, müssen Sie zuerst zweimal die optische Taste „betätigen“. Danach erscheint die Anzeige **PIN** in der unteren Anzeigezeile (7a) und die erste Ziffer erscheint mit einer „0“. Zur Eingabe ihrer PIN beleuchten Sie die optische Taste sooft, bis der Wert der ersten Ziffer ihrer persönlichen PIN im Display erscheint.

Nach einer kurzen Wartezeit ist das Gerät bereit (Anzeige einer „0“) zur Eingabe der 2.Stelle Ihrer PIN. Geben Sie auch hier den entsprechenden Wert ihrer persönlichen PIN ein. Anschließend wiederholen Sie in gleicher Weise den Eingabe-Vorgang für die 3. und 4. Stelle Ihrer PIN.

Sobald die PIN korrekt eingegeben wurde, ist der PIN-Schutz deaktiviert und Sie können alle weiteren Werte abrufen bzw. löschen.

### Hinweis:

Sie können den Vorgang der PIN Eingabe jederzeit unterbrechen indem Sie den Vorgang nicht weiter fortsetzen. Dadurch springt der Zähler in seinen Ursprungszustand zurück und es werden keine Werte verändert.

Nach einem Spannungsausfall ist grundsätzlich die erneute Eingabe der PIN notwendig.

Nach der erfolgreichen PIN-Eingabe können Sie durch die verschiedenen Anzeige-Register blättern indem Sie die optische Taste jeweils 1-mal beleuchten.



Die folgenden Funktionen lassen sich dadurch aufrufen\*):

P	Momentan-Leistung
E	Verbrauch seit letzter Nullstellung, getrennt nach Bezug/Lieferung*)
1d	Tagesverbrauch, getrennt nach Bezug/Lieferung*)
7d	Wochenverbrauch, getrennt nach Bezug/Lieferung*)
30d	Monatsverbrauch, getrennt nach Bezug/Lieferung*)
365d	Jahresverbrauch, getrennt nach Bezug/Lieferung*)
InF on/ InF off	Aktivierung/Deaktivierung der vollständigen Datenausgabe über die Info-Schnittstelle.
PIN in/Pin off	Pin-Schutz aktivieren bzw. deaktivieren.

#### 4. Löschen historischer Daten

In den Registern 1d, 7d, 30d, und 365d lassen sich die dortigen Werte löschen. Hierzu „betätigen“ Sie die optische Taste für eine Zeit von 5s. Danach springt die Anzeige auf „0“ und die Werte sind dauerhaft und unwiderruflich gelöscht.

#### 5. PIN und InF Einstellungen ändern

Die Register InF und PIN lassen sich zwischen den Zuständen ON bzw. OFF umschalten. Nach Aufruf der jeweiligen Anzeige „betätigen“ Sie dazu den optischen Taster für die Dauer von 5s, um den Zustand zu ändern.

##### 5.1 InF Anzeige

Bei Status ON der InF Anzeige wird der vollständige Datensatz über die Info-Schnittstelle übertragen, bei Status OFF jedoch nur der reduzierte Datensatz.

##### 5.2 PIN Anzeige

Status ON bedeutet, dass zu jeder Abfrage aus dem Normalbetrieb heraus die PIN einzugeben ist. Status OFF zeigt an, dass die Werte ohne Eingabe der PIN abgefragt werden können.

\*)) je nach Version