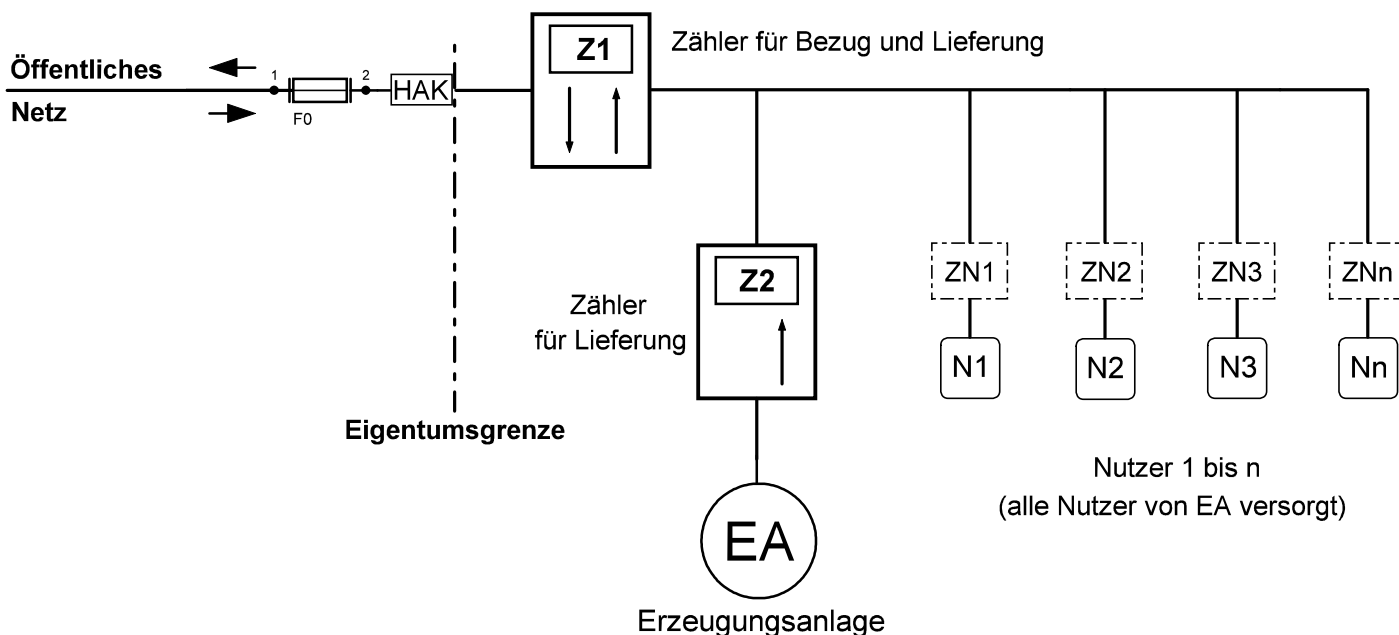


Messkonzept - MK D1 - Selbstversorgergemeinschaft



	Anwendungsfall	EZA	Hinweise
<input type="checkbox"/> D1	EEG- oder KWKG-Anlage (Mietstromgemeinschaft)	EEG- oder KWKG-Anlage	z.B. PV- und BHKW-Anlagen im Rahmen von Gebäudesanierungen

EEG bzw. KWKG enthalten keine expliziten Vorgaben für Messkonzepte. Eine Gewährleistung für deren rechtliche Verbindlichkeit kann nicht übernommen werden. Die Auswahl des Messkonzeptes liegt grundsätzlich beim Anlagenbetreiber.

Die Selbstversorgergemeinschaft weist nach, dass alle Nutzer (ZN1 ... ZNx) von der EZA und einem gemeinsamen Reststromlieferanten versorgt werden. Bei diesem Messkonzept ist die Belieferung einzelner Nutzer durch Drittversorger nicht vorgesehen. Alle Mieter nehmen am Mieterstrommodell teil. Für die Halberstadtwerke GmbH sind die Unterzähler Nx nicht relevant. Die Zählerplätze für diese Unterzähler sind TAB-konform einzuplanen.

Die Messungen ZN1 ... ZNx sind für den Netzbetreiber nicht relevant.

Leistung der Anlage: _____

Betreiber der Anlage: _____

Standort der Anlage: _____

Datum, Unterschrift des Anlagenbetreibers