



Flächendeckende Einführung

Mit dem Inkrafttreten des Messstellenbetriebsgesetzes MsbG am 02. September 2016 begann in Deutschland 2017 der stufenweise Austausch der herkömmlichen Messtechnik durch neue digitale Stromzähler.

Der Austausch dauert voraussichtlich bis 2032.

Sie möchten mehr erfahren?

Dann rufen Sie uns bitte an oder schreiben Sie uns per E-Mail.

Für alle Fragen stehen wir Ihnen gern zur Verfügung.

Telefon +49 3941 579 100
info@halberstadtwerke.de

HALBERSTADTWERKE GmbH
Wehrstedter Straße 48
38820 Halberstadt

HALBERSTADTWERKE

www.halberstadtwerke.de



Moderne Messeinrichtungen

Informationen zu ihrem neuen digitalen Stromzähler

HALBERSTADTWERKE

www.grossdesign.de



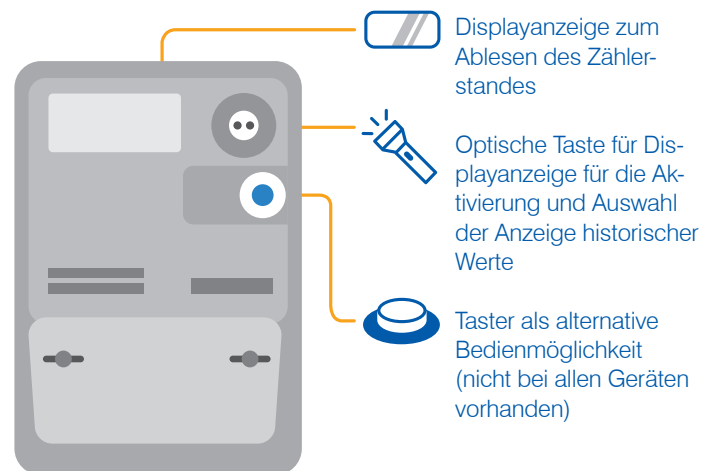
Warum wird mein Stromzähler gewechselt?

Der weltweite Ausbau regenerativer Energiequellen steigt. Die zunehmende Nutzung grüner Energie ist eine bewusste Entscheidung, die elementar für die Umwelt und damit unsere Zukunft ist.

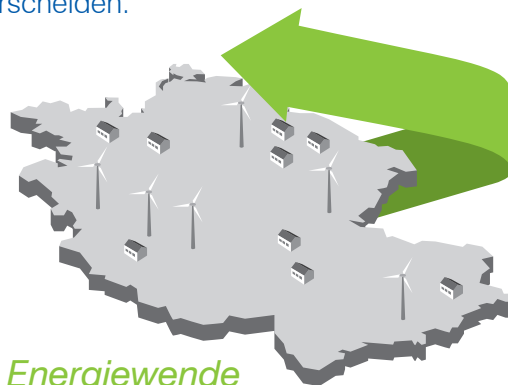
Die Einbindung regenerativer Energiequellen geht in Deutschland mit einer Modernisierung des bundesweiten Stromnetzes einher. Alte analoge Zähler, aber auch aktuellere elektronische Zähler werden den neuen technischen Anforderungen nicht mehr gerecht.

Aus diesem Grund bekommen alle Haushalte mit einem Stromverbrauch unter 6.000 kWh neue digitale Stromzähler, sogenannte moderne Messeinrichtungen (mME).

Die moderne Messeinrichtung. Aussehen und Bedienung.



Die neuen digitalen Stromzähler beziehen wir, die **Halberstadtwerke**, von verschiedenen Herstellern. Diese können sich daher in Größe, Form und Anordnung der Bedienelemente leicht voneinander unterscheiden.



Die Energiewende ist eine Herausforderung für uns alle, die es gemeinsam zu gestalten gilt.

Transparenter Verbrauch – Strom sparen

Der Zählerstand ist wie bisher direkt am Zählerdisplay zu jeder Zeit ablesbar. Zusätzlich stehen Ihnen im geschützten Bereich weitere Informationen zur Verfügung:

Der Verbrauch

- des letzten Tages
- der letzten Woche
- des letzten Monats
- des letzten Jahres
- seit letzter Nullstellung.



Für den Zugang zum persönlichen geschützten Bereich ist eine PIN notwendig. Diese PIN wird zum Schutz ihrer Daten einmalig ihrem Zähler zugeordnet und kann nicht verändert werden. Diese können Sie hier beantragen.



Eine Bedienungsanleitung haben wir hier für Sie bereitgestellt:
<https://www.halberstadtwerke.de/netze/kunden/digitaler-stromzaehler.html>